

Kulturlandschaften in Mecklenburg-Vorpommern - Analyse und Bewertung der Kulturlandschaftsausstattung Mecklenburg-Vorpommerns

Projektgebiet Land Mecklenburg-Vorpommern
 Auftraggeber Ministerium für Wirtschaft, Bau und Tourismus Mecklenburg-Vorpommern
 Aufgabe Erarbeitung von einheitlichen Grundlagen für die Identifizierung, Ausweisung und Bewertung von Kulturlandschaftsräumen in M-V
 Bearbeitungszeit 2012-2013

Regionalplanung

Umweltplanung

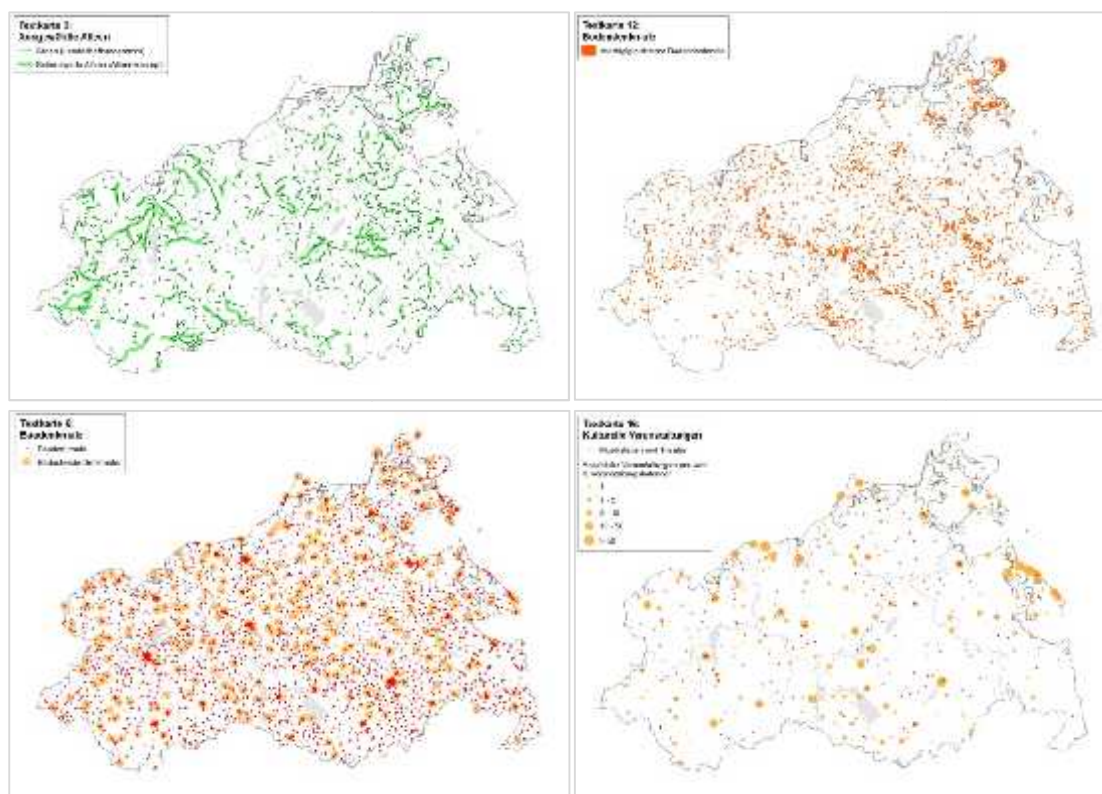
Landschaftsarchitektur

Landschaftsökologie

Wasserbau

Immissionsschutz

Hydrogeologie



Beispiele für Verteilungskarten zu den verschiedenen Kategorien von Kulturlandschaften

Das Ziel der Studie war die Erarbeitung von einheitlichen Grundlagen für die Identifizierung, Ausweisung und Bewertung von Kulturlandschaftsräumen im Rahmen der Fortschreibung des Landesraumentwicklungsprogramms (LEP). Gleichzeitig sollte die Frage beantwortet werden, ob es für die Raumordnung in M-V sinnvoll bzw. erforderlich ist, das Thema Kulturlandschaften in ihre Programme aufzunehmen.

Für das Vorhaben wurde der Begriff „Kulturlandschaft“ in einem erweiterten Sinne betrachtet, bei dem neben der Landschaft als solcher auch kulturelle Einrichtungen und Veranstaltungen, Bau- und Bodendenkmale und Siedlungen sowie erschließende Wegenetze (Routen) betrachtet werden. In diesem Sinne besteht Mecklenburg-Vorpommern aus einer Vielzahl unterschiedlich geprägter Kulturlandschaften.

Als Grundlage für die Studie wurden intensive Recherchen zu vorhandenen Datengrundlagen, insbesondere zu landesweit vorliegenden GIS-Daten durchgeführt. Hierzu wurden zahlreiche Vertreter der verschiedenen Fachressorts (u.a. Raumordnung, Denkmalpflege, Tourismus, Kultur) einbezogen. Die bereit gestellten Daten wurden geprüft, analysiert und systematisiert. Weiterhin wurden Verteilungskarten zu den verschiedenen Kategorien der Kulturlandschaften erstellt. Darauf aufbauend wurden mögliche Kriterien für die Systematisierung von Kulturlandschaftsräumen auf der Ebene des LEP abgeleitet.

Im Ergebnis der Studie wird empfohlen, das Thema Kulturlandschaften weiter zu vertiefen und ausgewählte Aspekte von Kulturlandschaften in die Programme der Raumordnung des Landes aufzunehmen.

