

Naturparkplan Nossentiner/Schwinzer Heide

Projektgebiet Naturparkregion Nossentiner/Schwinzer Heide
 Auftraggeber Landesamt für Umwelt, Naturschutz und Geologie Mecklenburg-Vorpommern (LUNG M-V)
 Aufgabe Naturparkplan für den Naturpark Nossentiner/Schwinzer Heide
 Bearbeitungszeit 2012-2014
 Fläche 35.500 ha

Regionalplanung

Umweltplanung

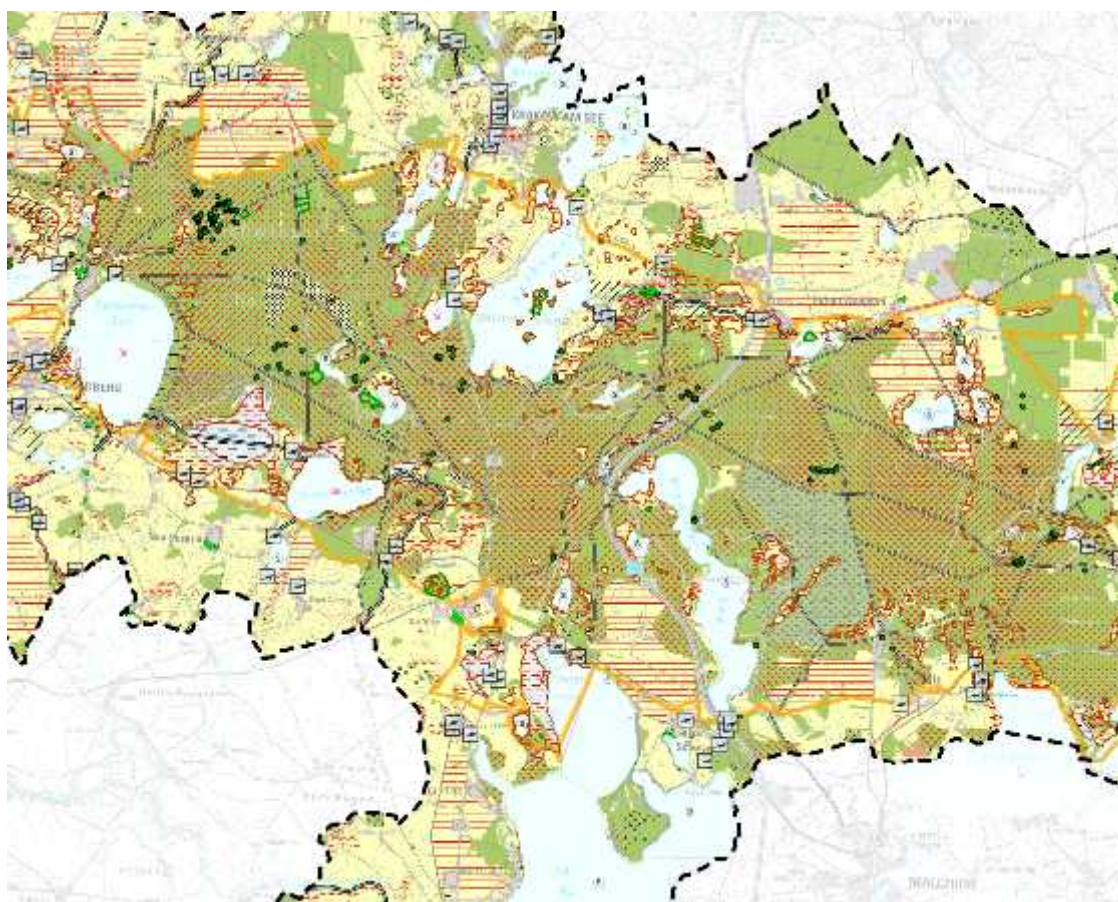
Landschaftsarchitektur

Landschaftsökologie

Wasserbau

Immissionsschutz

Hydrogeologie



Entwicklungskarte (Ausschnitt)

Ein Naturparkplan ist ein integriertes und umsetzungsorientiertes Konzept zur einheitlichen und nachhaltigen Entwicklung eines Naturparks und seiner Region. Der Naturparkplan für den Naturpark "Nossentiner/Schwinzer Heide" wurde in Zusammenarbeit mit BTE Tourismus- und Regionalberatung (Berlin) in einem rund zwei Jahren dauernden kooperativen Planungsprozess erarbeitet.

Im Zentrum der Naturparkplanung stand ein intensiver Diskussionsprozess ansässiger Flächennutzer, touristischer Anbieter und weiterer Interessierter. Dabei ging es um die Analyse von Stärken und Schwächen sowie die Entwicklung eines Leitbildes und von Zielen und umsetzungsorientierten Projekten. Hierzu

finden sich die Teilnehmer regelmäßig in Foren und Arbeitsgruppen zusammen. Die Projektentwicklung fand in den sogenannten thematischen Schwerpunktgruppen statt. Themenfelder waren: Perspektiven der Waldbewirtschaftung, Kulturlandschaftspflege im Offenland, Regionale Wirtschaft, Naturschutz, Verkehr, Wegenetze, Öffentlichkeitsarbeit, Umweltbildung und touristisches Angebot.

Insgesamt wurden 36 Projekte mit einer großen Spannweite in den Naturparkplan aufgenommen. Beispiele sind Projekte zur Förderung von Streuobst, zum Erhalt der landschaftstypischen Landwege, zur Förderung der regionalen Vermarktung und zur Schärfung des touristischen Profils.



Schwerpunktgruppe „Kulturlandschaftspflege“



Typischer Landweg im Naturpark



Auch Belange der Jagd wurden diskutiert.



Feuchtwiese mit Weidenblättrigem Alant